



**Jacques HIRSCH**  
Gérant



**Eliezer BEN-ZIMRA**  
Gérant

# CARMIGNAC PATRIMOINE

05 décembre 2024

## COMMUNICATION MARKETING

Veillez-vous référer au KID/prospectus avant de prendre toute décision finale d'investissement.

*En participant à la réunion, vous consentez à l'enregistrement de la webconférence et au fait qu'elle sera disponible dans notre Espace Pro. Vous disposez d'un droit d'accès, de rectification et de suppression de vos données personnelles. Pour plus d'informations sur l'utilisation des données personnelles et le droit d'accès, veuillez-vous rendre sur notre site web et accéder à notre politique de confidentialité en bas de page.*

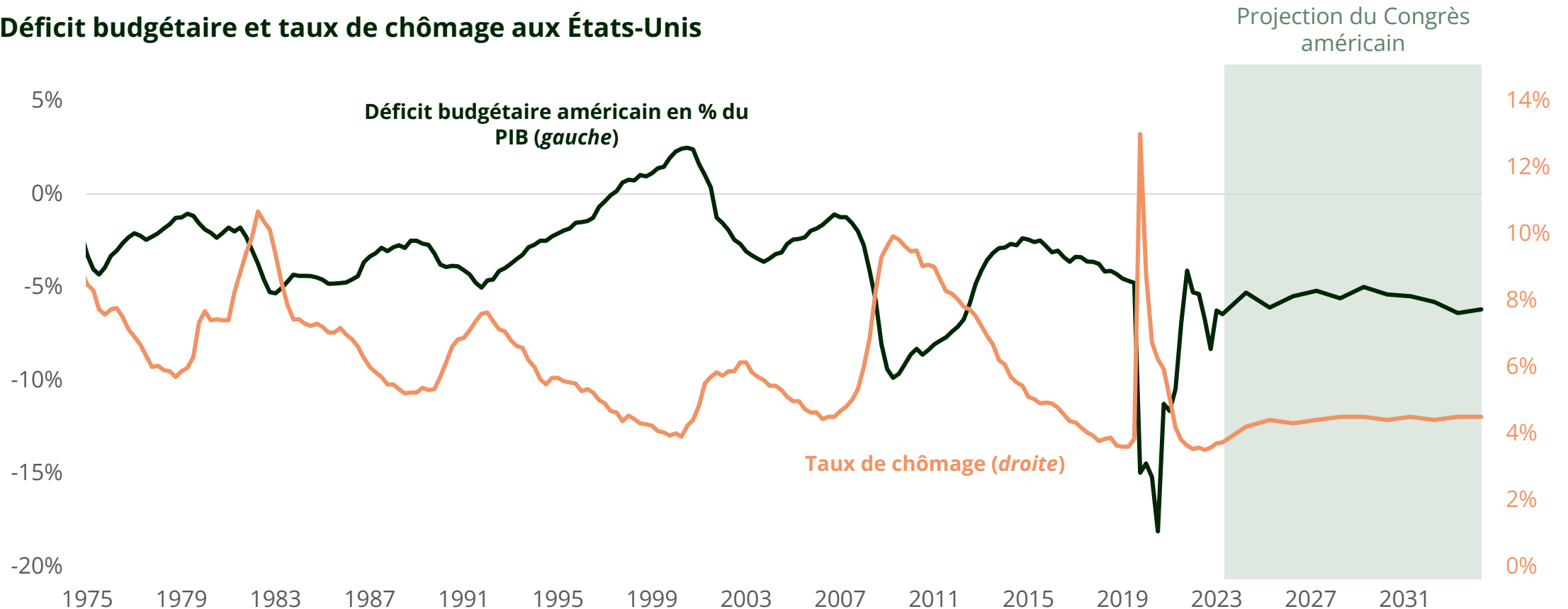


# VERS UN CHANGEMENT DE RÉGIME

# VERS UN NOUVEAU RÉGIME DE MARCHÉ

D'une relance monétaire à une relance budgétaire

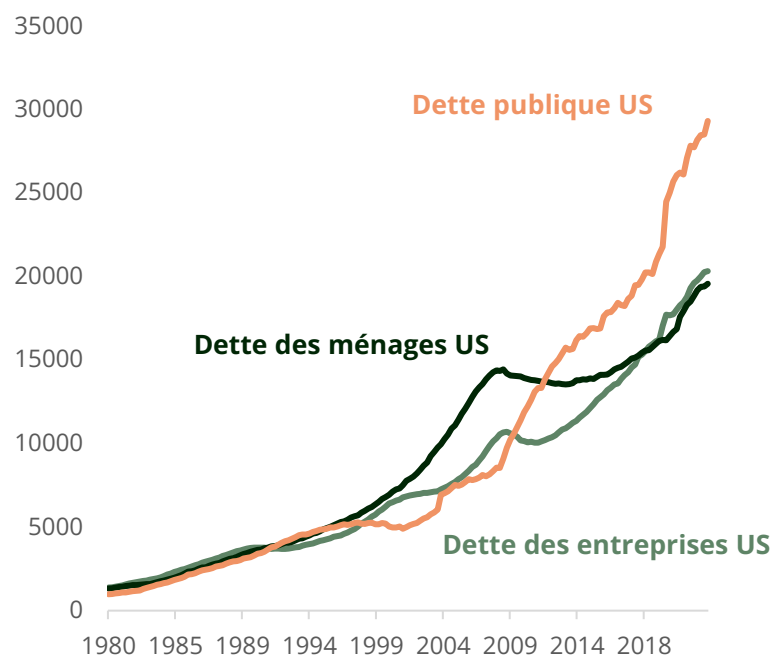
## Déficit budgétaire et taux de chômage aux États-Unis



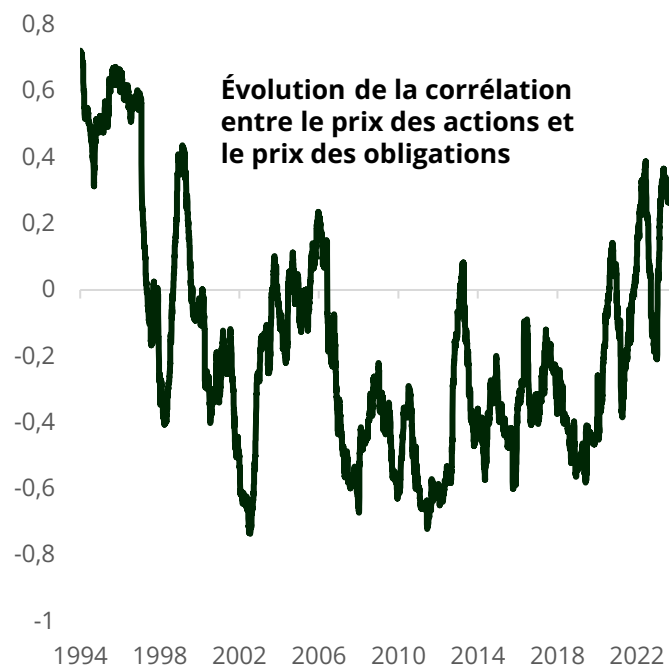
Source: Bloomberg, Congressional Budget Office, Carmignac, 2024

# POURQUOI ÊTRE FLEXIBLE EN CE MOMENT ?

Une stratégie plus dynamique est requise sur les marchés obligataires



Un changement de paradigme pour les fonds diversifiés

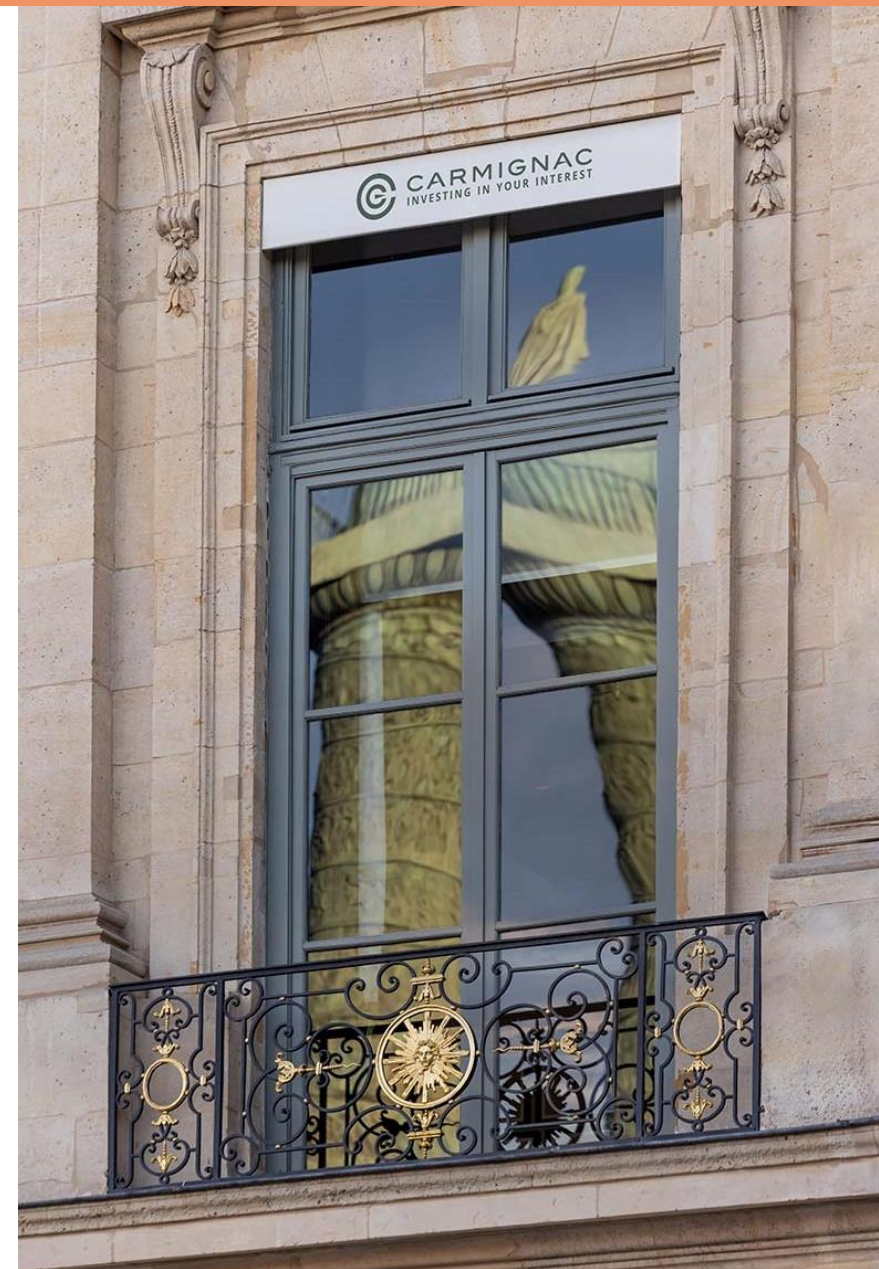


Les marchés actions deviennent moins prévisibles



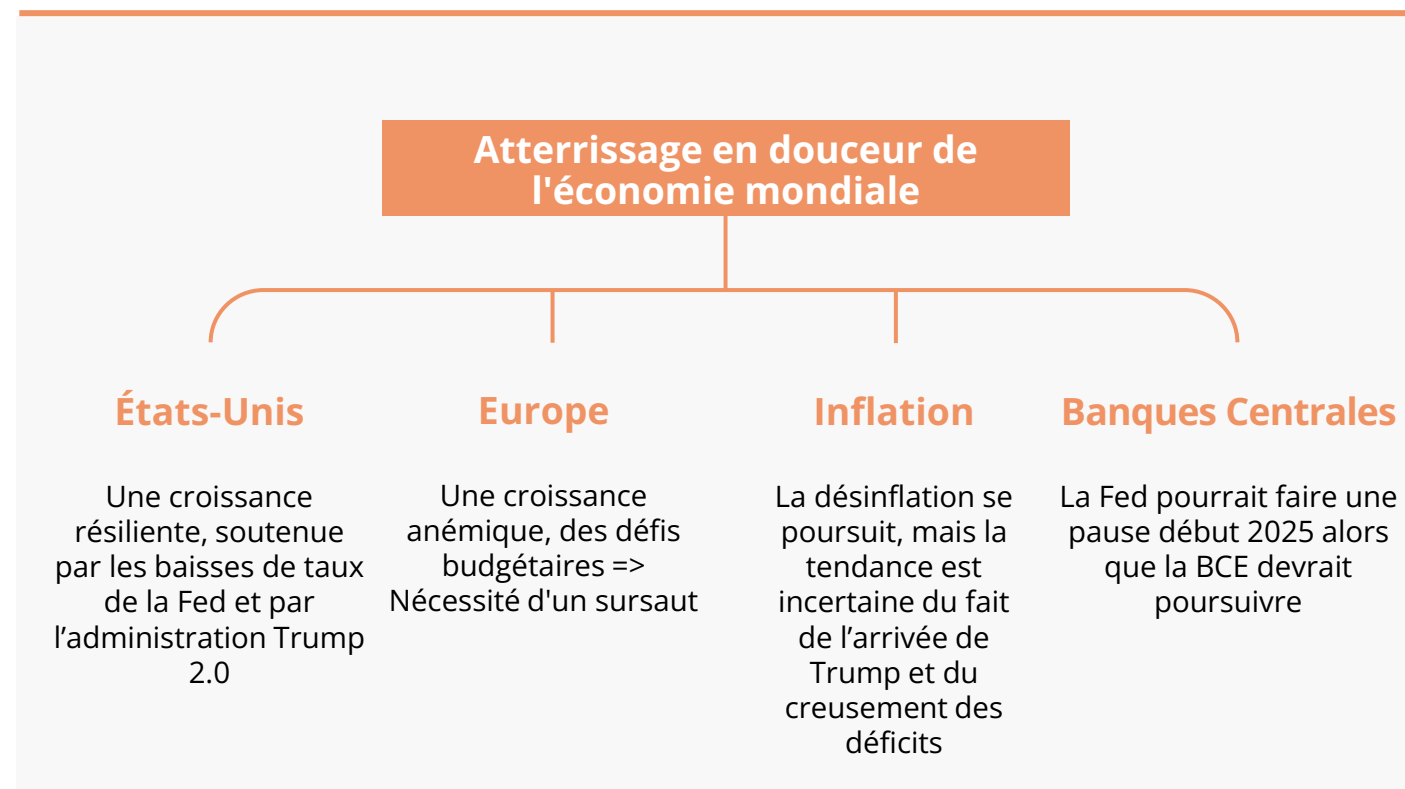
Source : Carmignac, Bloomberg, à partir de juin 2024

# ENVIRONNEMENT MACROÉCONOMIQUE



# CARMIGNAC PATRIMOINE : SCÉNARIO MACROÉCONOMIQUE

## SCÉNARIO CENTRAL



## RISQUES

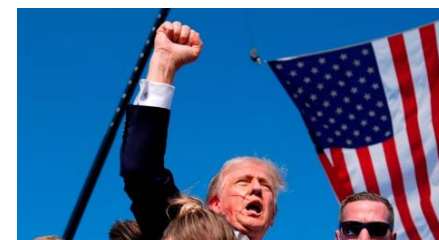
Risque inflationniste

Consommateur US

Politique / géopolitique

Source: Carmignac, décembre 2024

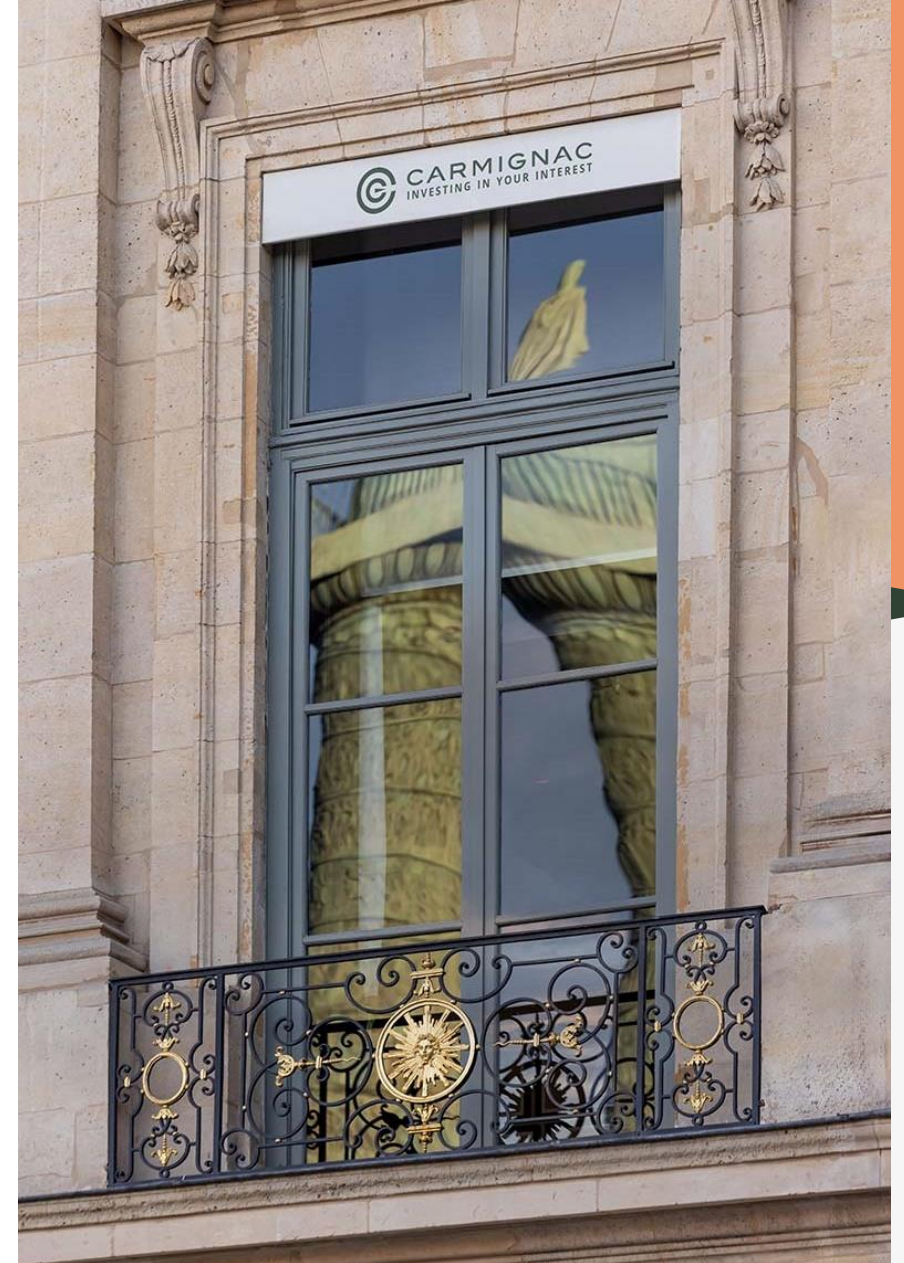
# PRÉSIDENTENCE TRUMP : 2024 N'EST PAS 2016



<i>Novembre - année de l'élection</i>	2016	2024
Croissance du PIB réel	1,8%	2,8%
Inflation annualisée sur les 3 années précédentes	1,1%	5,8%
Déficit budgétaire, % du PIB	-2,8%	-6,4%
P/E 12m-fwd - S&P 500	17x	22x
Spreads Crédit IG	130	77

Source : Carmignac, Bloomberg, Novembre 2024

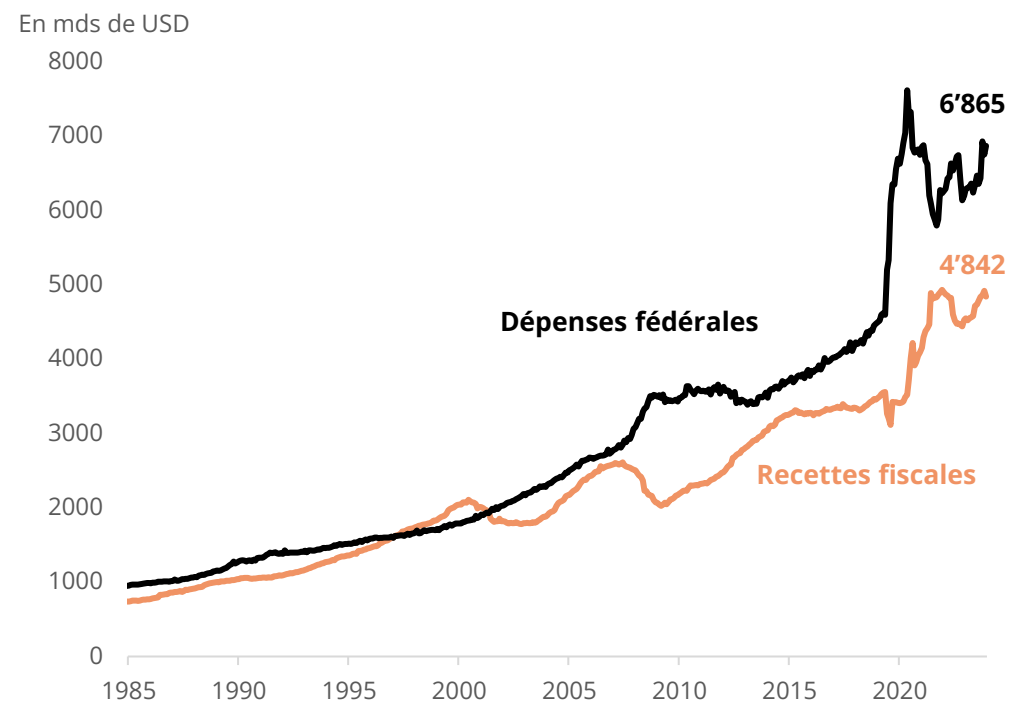
# VUES DE MARCHÉ ET POSITIONNEMENT





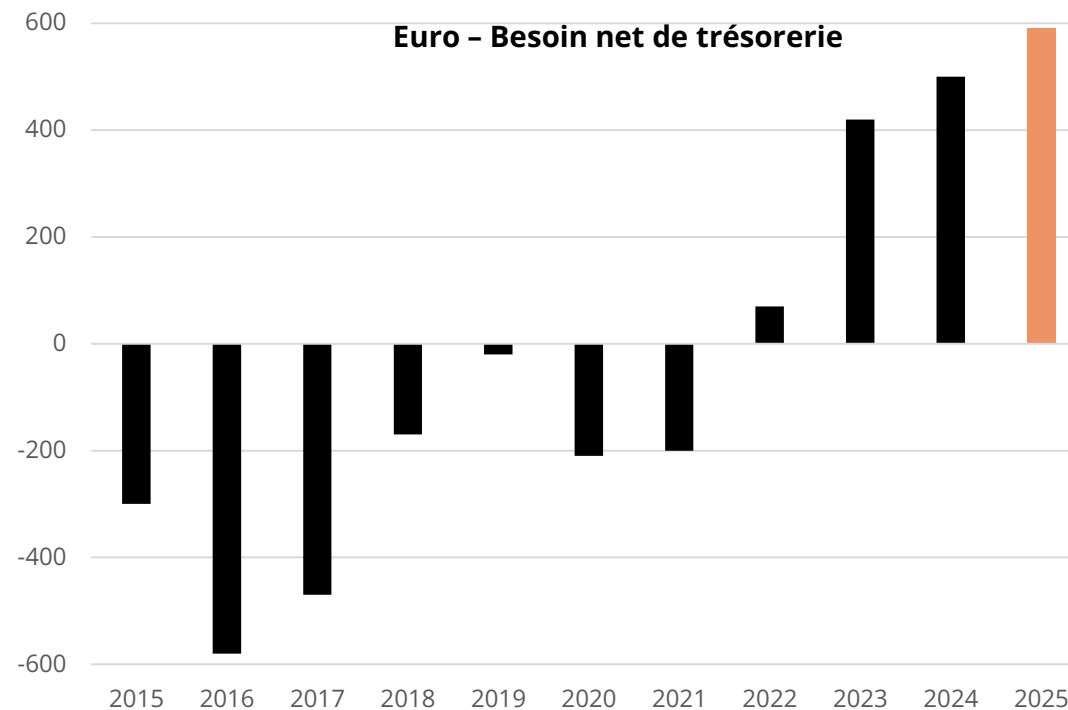
# SOUVERAIN : L'ÉQUILIBRE OFFRE/DEMANDE INCITE À LA PRUDENCE

## Évolution des recettes et dépenses fédérales (moyenne sur 12 mois)



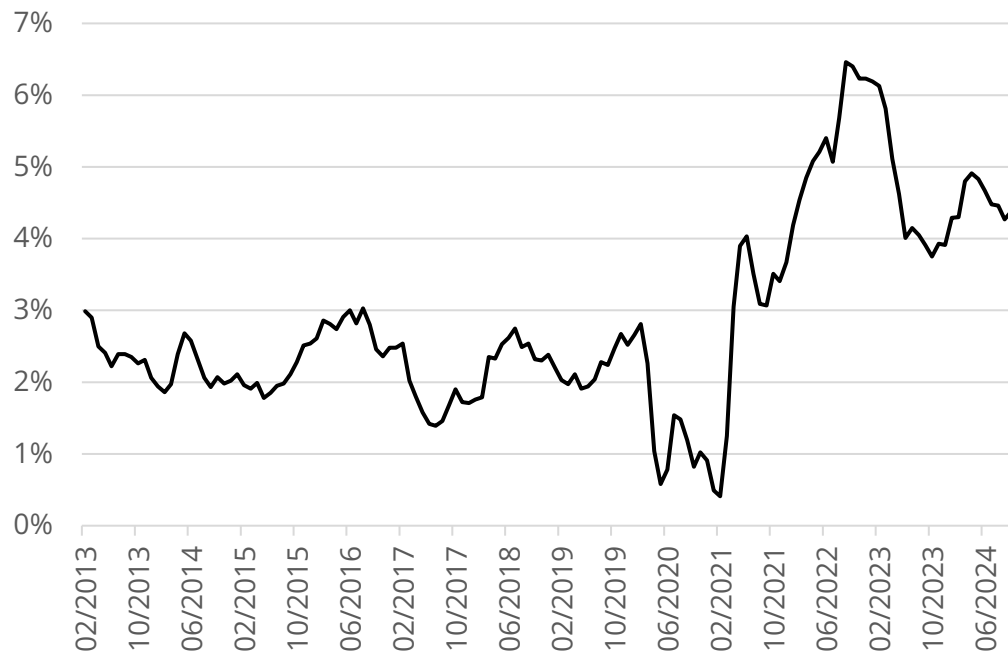
Source: Carmignac, Bloomberg, Citi, at 31/10/2024.

## Zone euro : fortes émissions et resserrement monétaire créent un déséquilibre

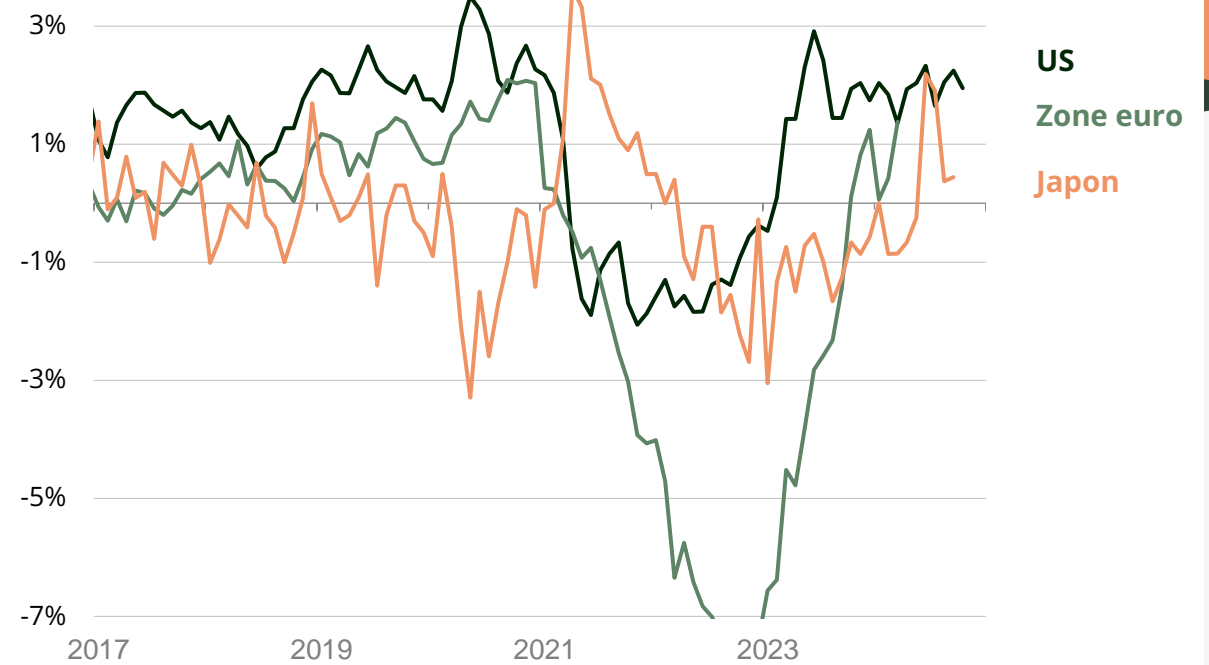


# QU'EST CE QUI POURRAIT MAL TOURNER ? L'INFLATION

## Services aux États-Unis : Inflation cœur hors logement



## US vs Europe : Croissance des salaires



Source : Carmignac, 03/12/2024

# NOS CONVICTIONS SUR LES SOUVERAINS DÉVELOPPÉS

## Positionnement obligataire de Carmignac Patrimoine

CROISSANCE



FAIBLE SENSIBILITÉ AUX TAUX

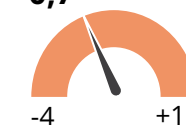
EXPOSITION AUX OBLIGATIONS INDEXÉES SUR L'INFLATION



POSITIONS DE PENTIFICATION DE LA COURBE

## Sensibilité totale aux taux\*

0,7

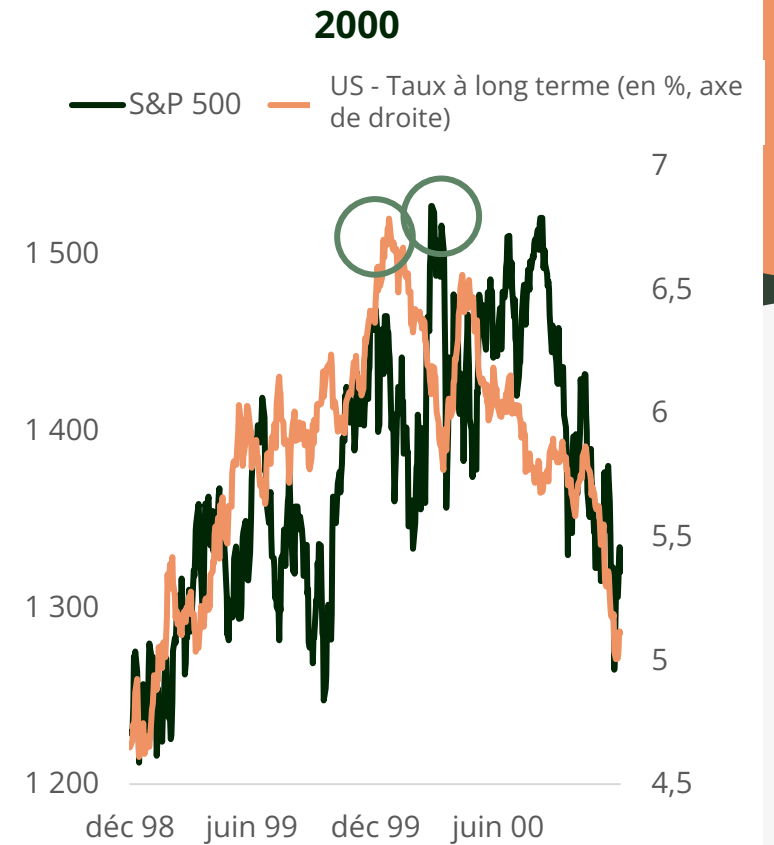
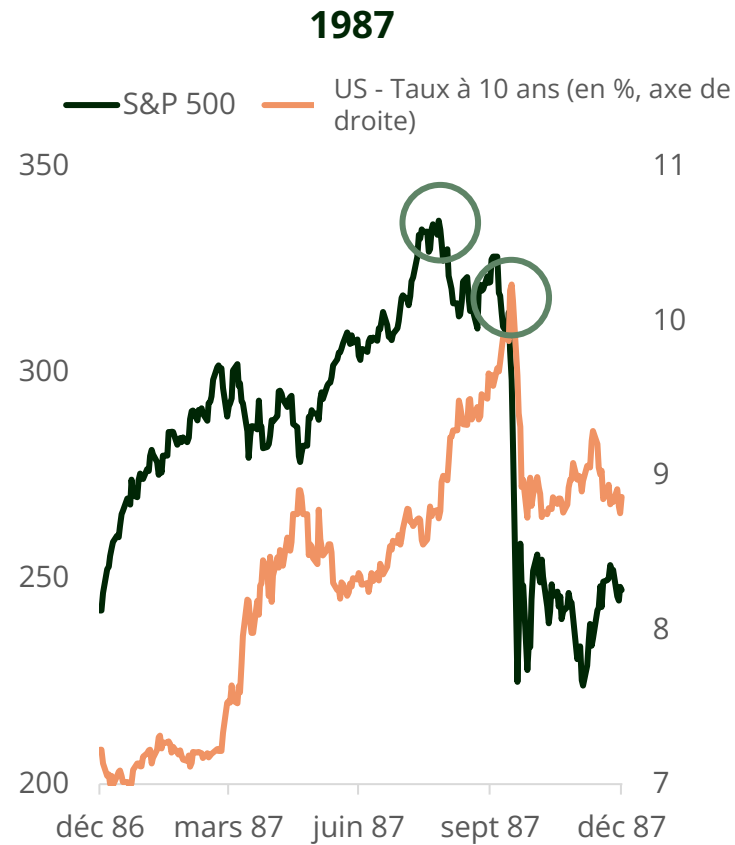
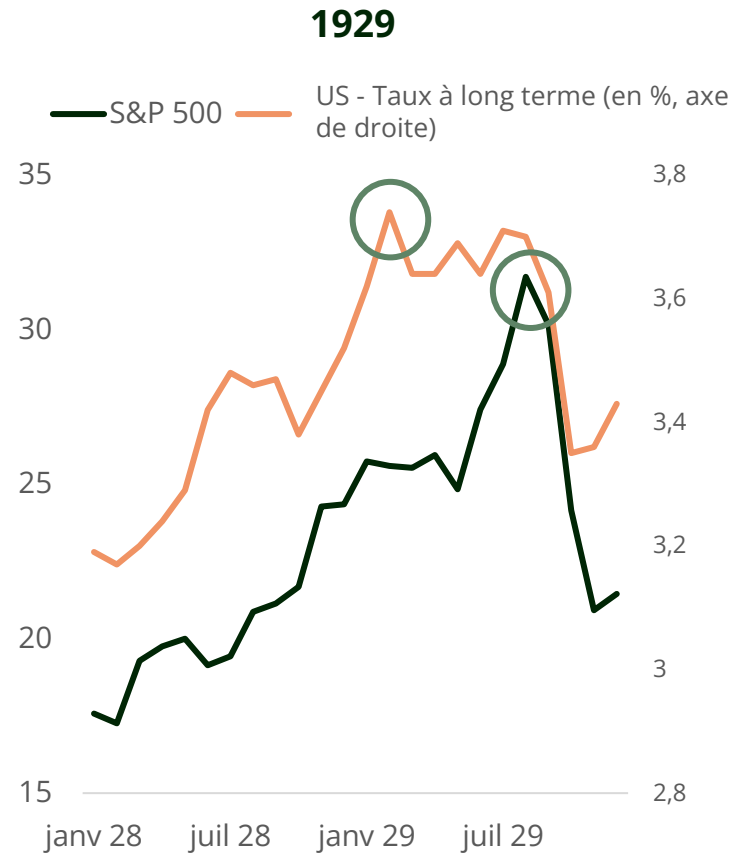


## Répartition de la sensibilité par pays et maturité

<i>Sensibilité en pb de duration</i>	MATURITÉ ≤ 5 ANS	MATURITÉ + DE 5 ANS	TOTAL
États-Unis	76	- 140	10
Europe - Coeur	24	-46	-22
Italie	-1	-21	-20
Japon	-40	-1	-41

\*Calculé au niveau du compartiment obligataire. Les performances passées ne sont pas nécessairement indicatives des performances futures. Le rendement peut augmenter ou diminuer en raison des fluctuations des taux de change. Les performances sont nettes de frais (hors droit d'entrée applicable acquis au distributeur). Les portefeuilles sont susceptibles d'être modifiés à tout moment. Source 28/11/2024

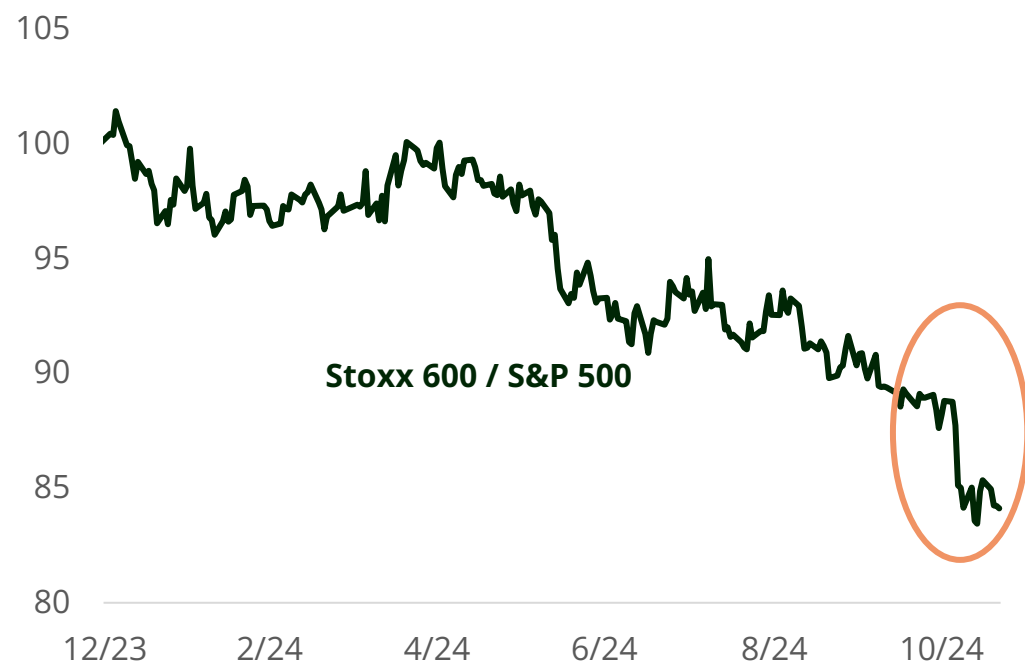
# LES **BULLES** ÉCLATENT GÉNÉRALEMENT LORSQUE LES TAUX D'INTÉRÊT ATTEIGNENT DES SOMMETS



Sources: Bloomberg, St Louis Fed, Carmignac, 2024

# LES ÉLECTIONS US ONT CRÉÉ DES OPPORTUNITÉS

La sous-performance de l'Europe a été marquée...



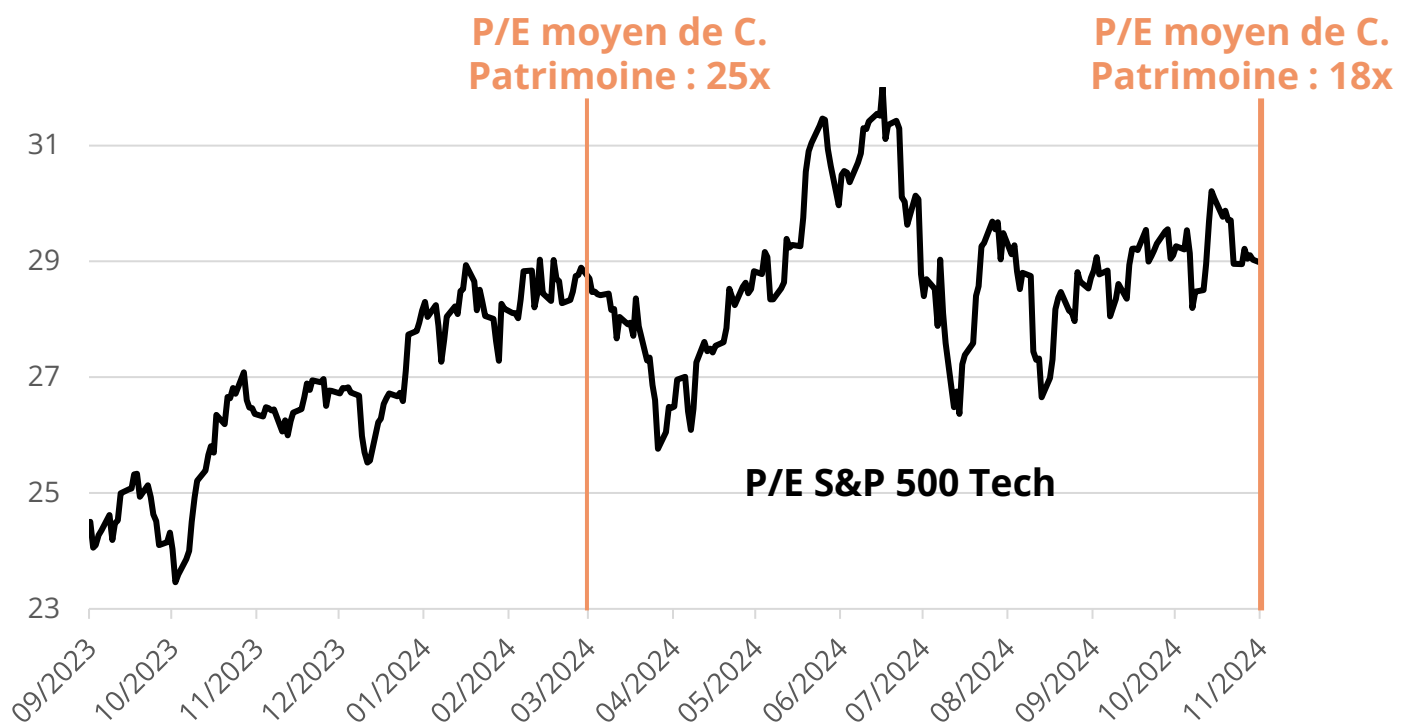
... De même que pour la santé



Source: Bloomberg, Carmignac, Novembre 2024

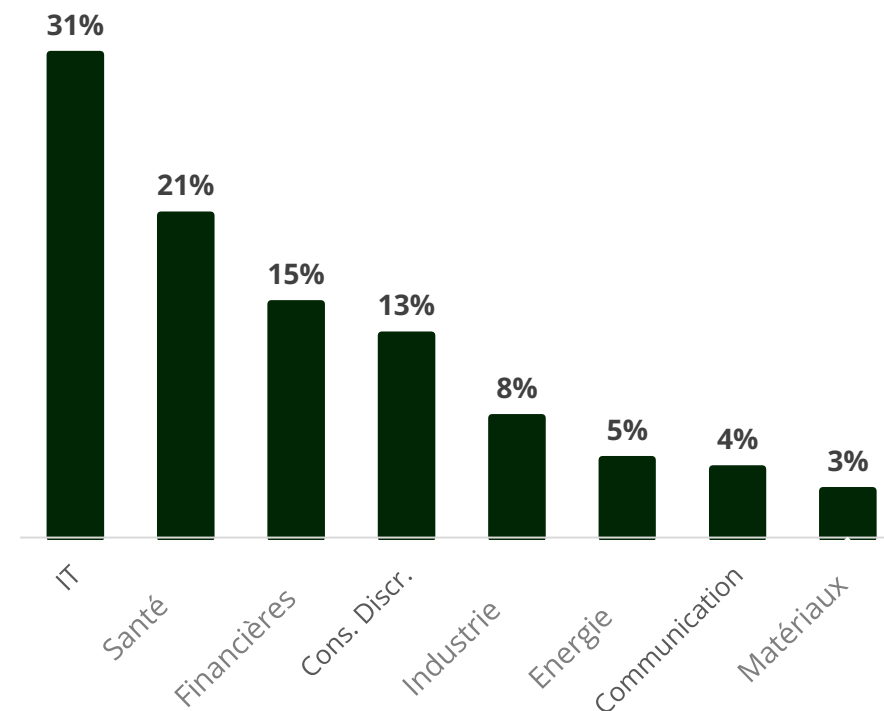
# UNE GESTION FLEXIBLE DU FACTEUR VALORISATION

Cours / Bénéfices (P/E) S&P 500 Tech et du portefeuille actions de Carmignac Patrimoine



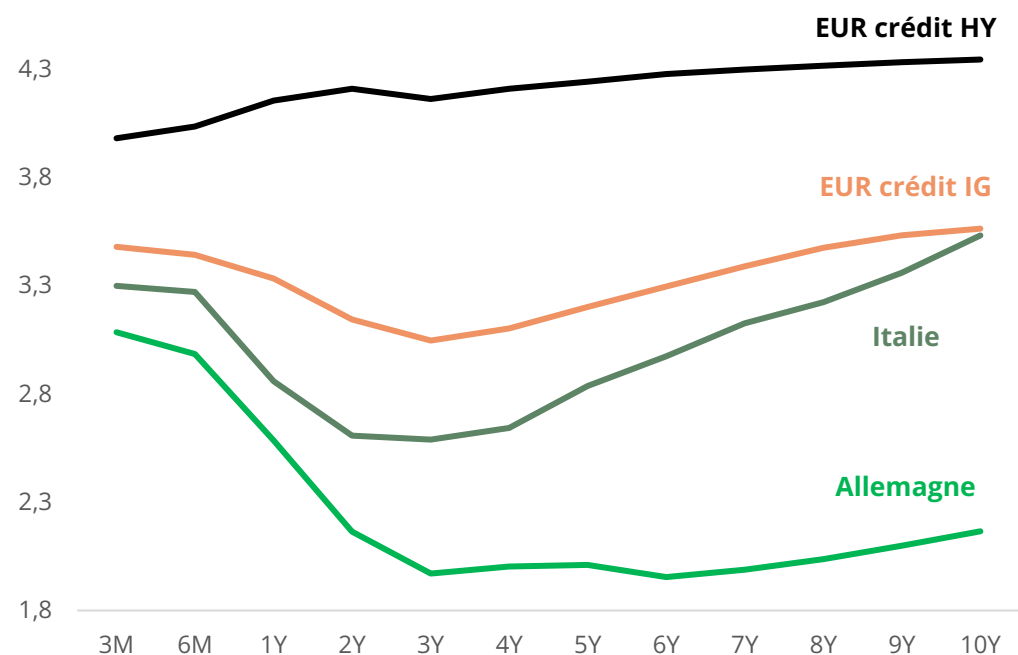
Source : Carmignac, 28 novembre 2024

Répartition sectorielle de Carmignac Patrimoine (rebasée)



# CRÉDIT ; UN ANTIDOTE À LA CONFIGURATION DES MARCHÉS DE TAUX ?

Courbe des taux des différents segments obligataires en Europe, en %



Source : Carmignac, 28/11/2024.  
La composition du portefeuille peut varier dans le temps.

Illustration de notre positionnement à travers les différents segments du crédit (*dans Carmignac Patrimoine*)



**Crédit High Yield**

% des actifs  
18%



**Subordonnées  
financières**

% des actifs  
7,5%

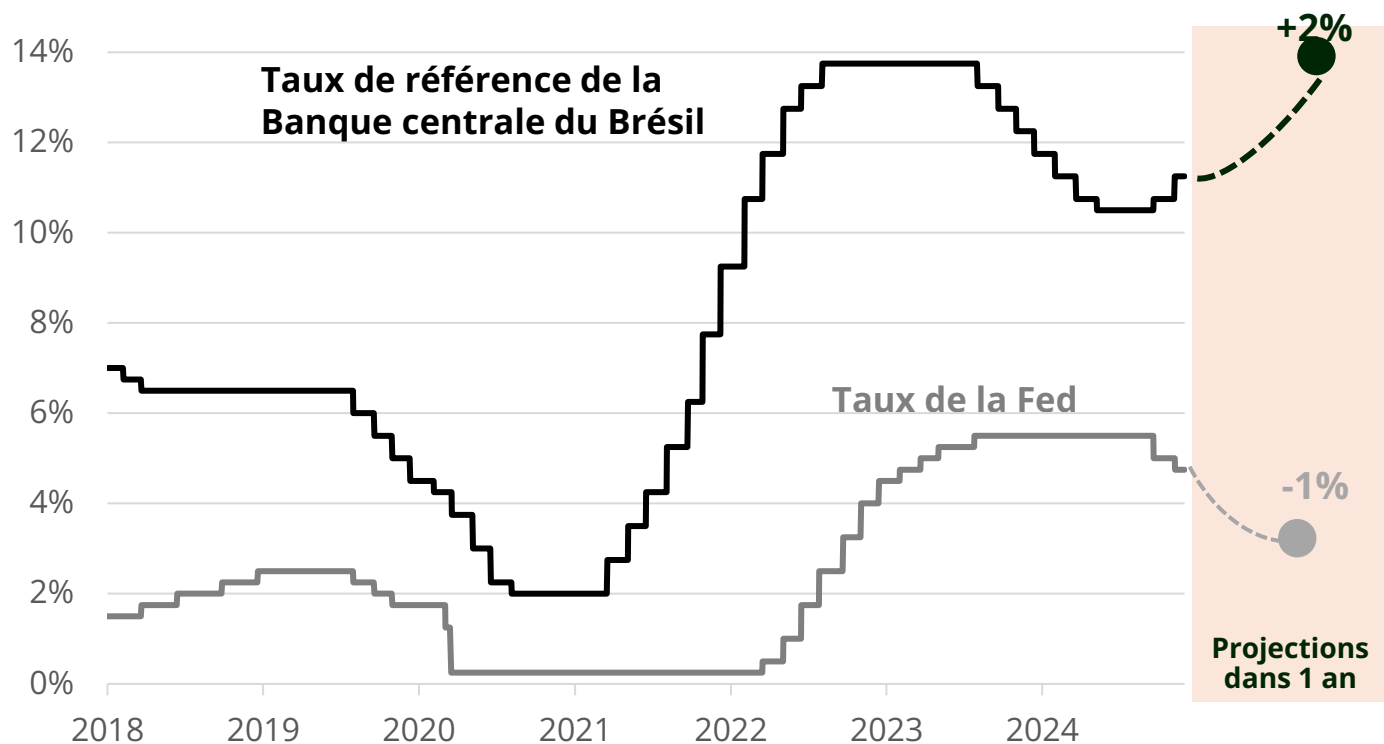


**CLOs**

% des actifs  
6%

# DEVISES : LA POSSIBLE OPPORTUNITÉ SUD-AMÉRICAINNE

## Trajectoire des politiques monétaires des deux pays







Source : Bloomberg, Carmignac, 03/12/2024  
 Cette simulation est fournie uniquement à titre d'information et d'illustration. Carmignac ne saurait s'engager sur la réalisation de ces projections.



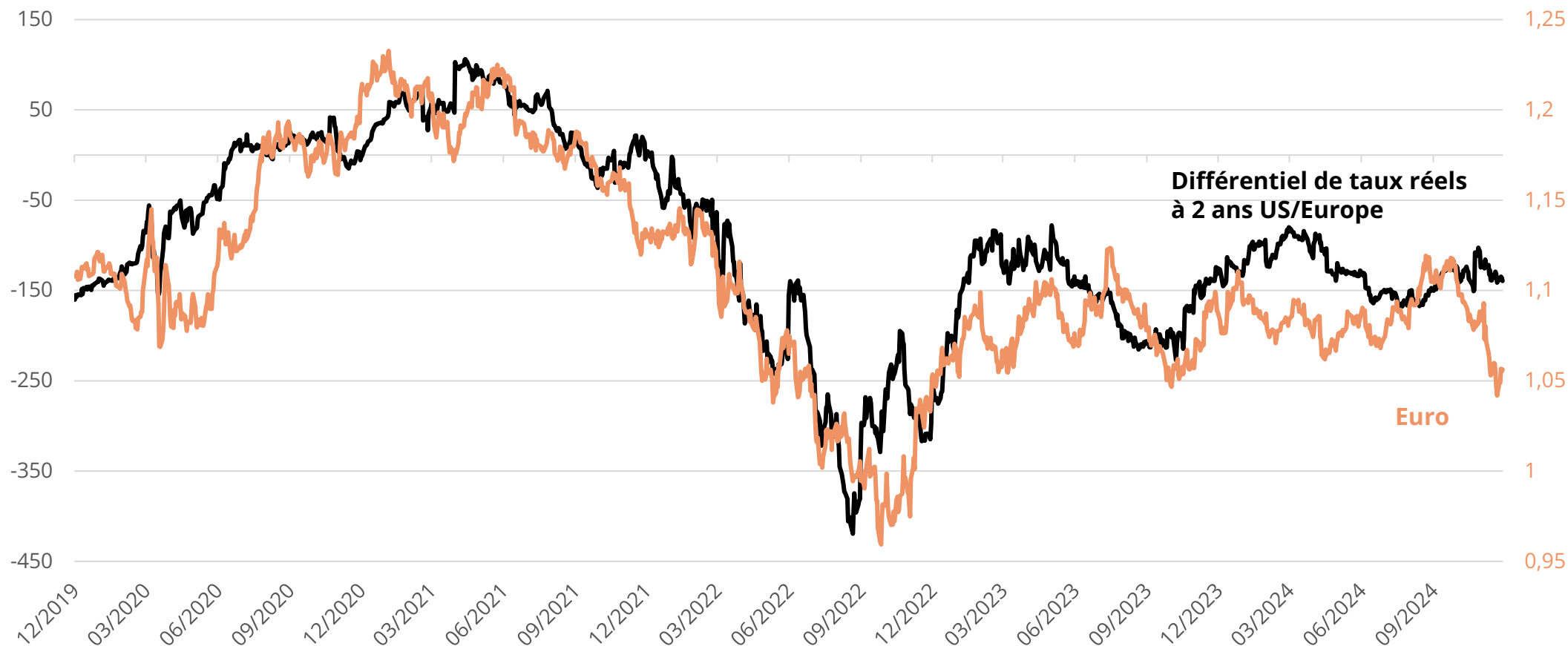
## MATCH DU JOUR : DETTE LOCALE ET DEVISES

BRÉSIL **4 - 0** USA

-  Perspectives de croissance
-  Politique monétaire
-  Portage
-  Valorisation



# DEVISES : LE CHOC EURO/DOLLAR



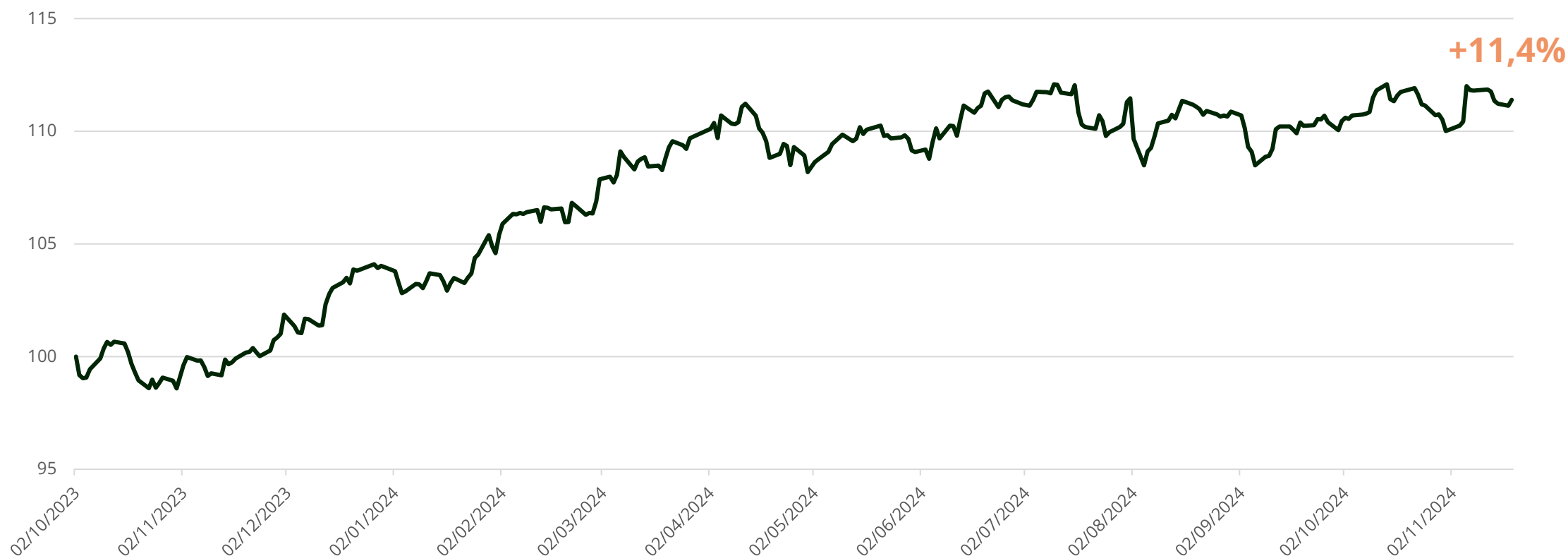
Source: Carmignac, Bloomberg, Novembre 2024



# POURQUOI INVESTIR DANS CARMIGNAC PATRIMOINE ?

# RETOUR SUR LA PREMIÈRE ANNÉE DE GESTION

Carmignac Patrimoine – Performance depuis la reprise de la gestion (30/09/2023)



Source: Carmignac, 18/11/2024

**Les performances passées ne sont pas nécessairement indicatives des performances futures. Les performances sont nettes de frais** (hors droits d'entrée applicables, qui sont conservés par le distributeur). Part A EUR Acc.

\*Indicateur de référence 40% MSCI AC World NR (USD) (dividendes nets réinvestis), 40% ICE BofA Global Government Index (USD) (coupons réinvestis), 20% ESTER capitalisé. Performance sur la période de l'indicateur de référence: 14,5%. Veuillez-vous référer à la présentation du fonds en annexe de ce document.

# RETOUR SUR LA PREMIÈRE ANNÉE DE GESTION

L'intérêt de la diversification

## DÉTAIL DES MOTEURS DE PERFORMANCE PAR TRIMESTRE (performance brute)

<b>STRATÉGIE</b> +4.46%	▲ Actions +6.55%	▲ Actions +1.96%	▲ Taux +0.88%
▲ Actions +3.89%	<b>STRATÉGIE</b> +5.83%	<b>STRATÉGIE</b> +1.84%	▲ Macro overlay +0.53%
▲ Taux +2.60%	▲ Crédit +0.70%	▲ Crédit +0.37%	▼ Crédit -0.03%
▲ Crédit +0.41%	▲ Taux +0.16%	▲ Taux +0.24%	<b>STRATÉGIE</b> -0.73%
▼ Devises -0.45%	▼ Devises -0.25%	▼ Macro overlay -0.19%	▼ Actions -0.77%
▼ Macro overlay -1,99%	▼ Macro overlay -1,34%	▼ Devises -0,55%	▼ Devises -1,34%
<b>T4 2023</b>	<b>T1 2024</b>	<b>T2 2024</b>	<b>T3 2024</b>

Source: Carmignac, 30/09/2024

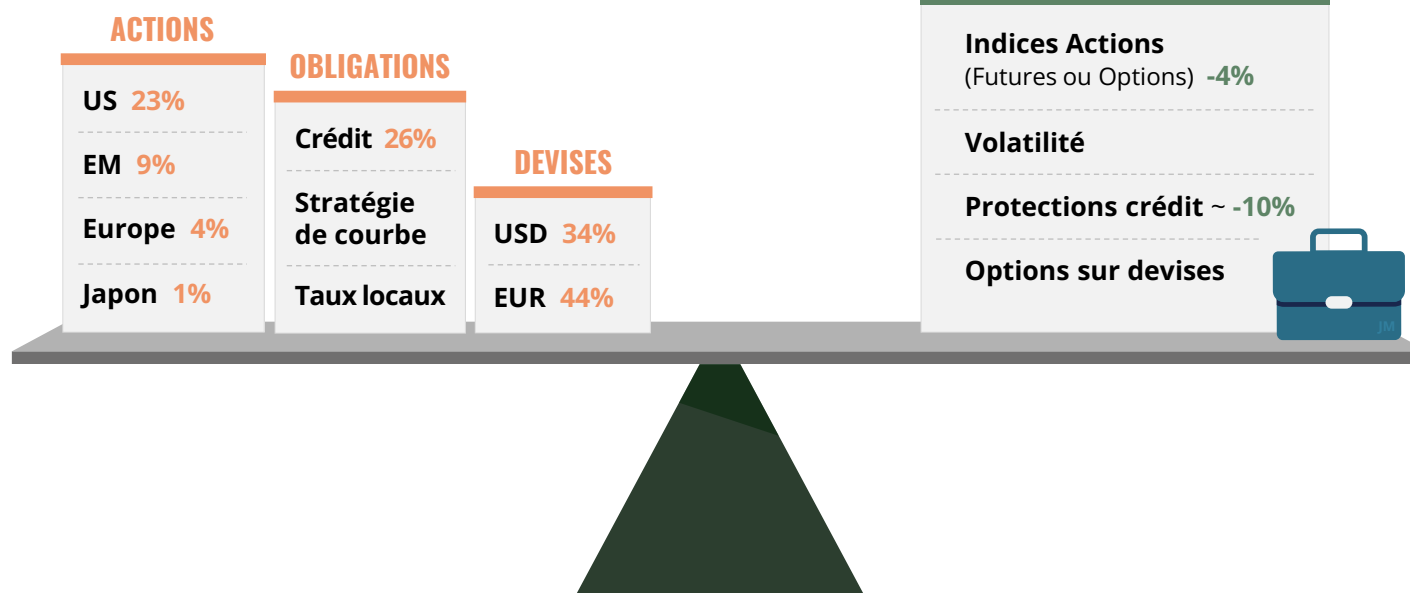
Les performances passées ne sont pas nécessairement indicatives des performances futures Les performances sont nettes de frais (hors droits d'entrée applicables, qui sont conservés par le distributeur). Part A EUR Acc. Veuillez-vous référer à la présentation du fonds en annexe de ce document.

# CONSTRUIRE UN PORTEFEUILLE DIVERSIFIÉ

Positionnement de Carmignac Patrimoine



## MOTEURS DE PERFORMANCE



## À RETENIR

Exposition nette aux actions

**39%**

Rendement à l'échéance de la poche obligataire

**5,2%**

Sensibilité aux taux

**0,7**

La composition du portefeuille peut varier dans le temps. Source : Carmignac, 28/11/2024. Le Rendement à l'échéance correspond au taux de rendement annuel estimé d'une obligation dans l'hypothèse où celle-ci serait conservée jusqu'à l'échéance et en supposant que tous les paiements soient effectués comme prévu et réinvestis à ce taux. Pour les obligations perpétuelles, la prochaine date de remboursement est utilisée pour le calcul. Il convient de noter que le rendement indiqué ne tient pas compte du portage sur le marché des changes, ni des frais et dépenses du portefeuille. Le taux de rendement du portefeuille est la moyenne pondérée des taux de rendement des obligations individuelles au sein du portefeuille.

## PRINCIPAUX RISQUES DE CARMIGNAC PATRIMOINE

### Action

Les variations du prix des actions dont l'amplitude dépend de facteurs économiques externes, du volume de titres échangés et du niveau de capitalisation de la société peuvent impacter la performance du Fonds.

### Taux d'intérêt

Le risque de taux se traduit par une baisse de la valeur liquidative en cas de mouvement des taux d'intérêt.

### Crédit

Le risque de crédit correspond au risque que l'émetteur ne puisse pas faire face à ses engagements.

### Risque de change

Le risque de change est lié à l'exposition, via les investissements directs ou l'utilisation d'instruments financiers à terme, à une devise autre que celle de valorisation du Fonds.

Le Fonds présente un risque de perte en capital.



Classification SFDR\*\*



Durée minimum de placement recommandée :



## PERFORMANCES CARMIGNAC PATRIMOINE - A EUR ACC

### Performances Calendaires

	Fonds	Indicateur de référence <sup>(1)</sup>
2014	+8,8%	+16,0%
2015	+0,7%	+8,4%
2016	+3,9%	+8,1%
2017	+0,1%	+1,5%
2018	-11,3%	-0,1%
2019	+10,6%	+18,2%
2020	+12,4%	+5,2%
2021	-0,9%	+13,3%
2022	-9,4%	+10,3%
2023	+2,2%	+7,7%

### Performances Annualisées

	Fonds	Indicateur de référence <sup>(1)</sup>
3 ans	-0,58%	+2,90%
5 ans	+2,27%	+5,26%
10 ans	+1,38%	+6,29%
Depuis création <sup>(2)</sup>	+6,53%	+5,84%

## COMPOSITION DES COÛTS CARMIGNAC PATRIMOINE

Code ISIN - FR0010135103

### Coûts ponctuels à l'entrée ou à la sortie

Coûts d'entrée 4,00% du montant que vous payez au moment de votre investissement. Il s'agit du maximum que vous serez amené à payer. La personne en charge de la vente du produit vous informera des frais réels.

Coûts de sortie Nous ne facturons pas de frais de sortie pour ce produit.

### Coûts récurrents prélevés chaque année

Frais de gestion et autres frais administratifs et d'exploitation 1,51% de la valeur de votre investissement par an. Cette estimation se base sur les coûts réels au cours de l'année dernière.

Coût de transaction 0,63% de la valeur de votre investissement par an. Il s'agit d'une estimation des coûts encourus lorsque nous achetons et vendons les investissements sous-jacents au produit. Le montant réel varie en fonction de la quantité que nous achetons et vendons.

### Coûts accessoires prélevés sous certaines conditions

Commissions liées aux résultats 20,00 % lorsque la classe d'action surperforme l'indicateur de référence pendant la période de performance. Elle sera également due si la classe d'actions a surperformé l'indicateur de référence mais a enregistré une performance négative. La sous-performance est récupérée pendant 5 ans. Le montant réel variera en fonction de la performance de votre investissement. L'estimation des coûts agrégés ci-dessus inclut la moyenne sur les 5 dernières années, ou depuis la création du produit si elle est inférieure à 5 ans.

\*Source: Carmignac, 29/11/2024. Échelle de risque du KID (Document d'Informations Clés). Le risque 1 ne signifie pas un investissement sans risque. Cet indicateur pourra évoluer dans le temps.

\*\*Règlement SFDR (Sustainable Finance Disclosure Regulation) 2019/2088. Pour plus d'informations, visitez : <https://eur-lex.europa.eu/eli/reg/2019/2088/oj?locale=fr>.

(1) Indicateur de référence : 40% MSCI AC World NR (USD) (dividendes nets réinvestis), 40% ICE BofA Global Government Index (USD) (coupons réinvestis), 20% ESTER capitalisé. Rebalancé trimestriellement. (2) Lancement du Fonds : 07/11/1989

Source : Carmignac au 29/11/2024. Les performances passées ne préjugent pas des performances futures. Elles sont nettes de frais (hors éventuels frais d'entrée appliqués par le distributeur).

# AVERTISSEMENT

**Communication publicitaire. Veuillez-vous référer au KID/prospectus avant de prendre toute décision finale d'investissement. Ce document est destiné à des clients professionnels.**

Ce document ne peut être reproduit en tout ou partie, sans autorisation préalable de la société de gestion. Il ne constitue ni une offre de souscription, ni un conseil en investissement. Les informations contenues dans ce document peuvent être partielles et sont susceptibles d'être modifiées sans préavis.

Les Fonds « FCP » sont des fonds communs de placement de droit français conformes à la directive OPCVM. Carmignac Portfolio désigne les compartiments de la SICAV Carmignac Portfolio, société d'investissement de droit luxembourgeois conforme à la directive OPCVM. Carmignac Private Evergreen désigne le compartiment Evergreen de la SICAV Carmignac Private S.A. SICAV - RAIF enregistré au RCS Luxembourg sous le numéro B65477. Les performances passées ne préjugent pas des performances futures. Elles sont nettes de frais (hors éventuels frais d'entrée appliqués par le distributeur). La référence à certaines valeurs ou instruments financiers est donnée à titre d'illustration pour mettre en avant certaines valeurs présentes ou qui ont été présentes dans les portefeuilles des Fonds de la gamme Carmignac. Elle n'a pas pour objectif de promouvoir l'investissement en direct dans ces instruments, et ne constitue pas un conseil en investissement. La Société de Gestion n'est pas soumise à l'interdiction d'effectuer des transactions sur ces instruments avant la diffusion de la communication. Les portefeuilles des Fonds Carmignac sont susceptibles de modification à tout moment.

Le Règlement SFDR (Sustainable Finance Disclosure Regulation) 2019/2088 est un règlement européen qui demande aux gestionnaires d'actifs de classer leurs fonds parmi notamment ceux dits : « Article 8 » qui promeuvent les caractéristiques environnementales et sociales, « Article 9 » qui font de l'investissement durable avec des objectifs mesurables, ou « Article 6 » qui n'ont pas nécessairement d'objectif de durabilité. Pour plus d'informations, visitez : <https://eur-lex.europa.eu/eli/reg/2019/2088/oj?locale=fr>.

La décision d'investir dans les fonds promus devrait tenir compte de toutes leurs caractéristiques et de tous leurs objectifs, tels que décrits dans leur prospectus. L'accès aux Fonds peut faire l'objet de restrictions à l'égard de certaines personnes ou de certains pays. Les Fonds ne font l'objet d'aucune immatriculation en vertu du US Securities Act de 1933. Ils ne peuvent notamment être offerts ou vendus, directement ou indirectement, au bénéficiaire ou pour le compte d'une « U.S. person » selon la définition de la réglementation américaine « Regulation S » et/ou FATCA. Le Fonds présente un risque de perte en capital. Les risques, les frais courants et les autres frais sont décrits dans les KID (Document d'Informations Clés). Les prospectus, KID, et rapports annuels des Fonds sont disponibles sur le site [www.carmignac.com](http://www.carmignac.com) et sur simple demande auprès de la Société de Gestion. • En France : Les prospectus, KID, et les rapports annuels des Fonds sont disponibles sur le site [www.carmignac.fr](http://www.carmignac.fr) et sur simple demande auprès de la Société de Gestion. Le KID doit être remis au souscripteur préalablement à la souscription. • En Suisse : Les prospectus, KID, et les rapports annuels des Fonds sont disponibles sur le site [www.carmignac.ch](http://www.carmignac.ch) et auprès de notre représentant en Suisse (Switzerland) S.A., Route de Signy 35, P.O. Box 2259, CH-1260 Nyon. Le Service de Paiement est CACEIS Bank, Montrouge, succursale de Nyon / Suisse Route de Signy 35, 1260 Nyon. Le KID doit être remis au souscripteur préalablement à la souscription.

La société de gestion peut décider à tout moment de cesser la commercialisation dans votre pays. Les investisseurs peuvent avoir accès à un résumé de leurs droits en français aux liens suivants (paragraphe 6 « Résumé des droits des investisseurs ») : France : [https://www.carmignac.fr/fr\\_FR/article-page/informations-reglementaires-3862](https://www.carmignac.fr/fr_FR/article-page/informations-reglementaires-3862); Suisse : [https://www.carmignac.ch/fr\\_CH/article-page/informations-reglementaires-1789](https://www.carmignac.ch/fr_CH/article-page/informations-reglementaires-1789); Belgique : [https://www.carmignac.be/fr\\_BE/article-page/informations-reglementaires-2244](https://www.carmignac.be/fr_BE/article-page/informations-reglementaires-2244)

**CARMIGNAC GESTION** – 24, place Vendôme - F - 75001 Paris - Tél : (+33) 01 42 86 53 35  
Société de gestion de portefeuille agréée par l'AMF. SA au capital de 13 500 000 € – RCS Paris B 349 501 676

**CARMIGNAC GESTION LUXEMBOURG** – City Link - 7, rue de la Chapelle - L-1325 Luxembourg - Tél : (+352) 46 70 60 1 – Filiale de Carmignac Gestion.  
Société de gestion de fonds d'investissement agréée par la CSSF. SA au capital de 23 000 000 € – RC Luxembourg B67549